



Resumen Corporativo

FAVE

GLOBAL SOLUTIONS

www.favegs.com



FAVE

GLOBAL SOLUTIONS

FAVE Global Solutions LLC es una corporación de origen Alemán, con más de 10 años en Venezuela, trabajando en el desarrollo de soluciones integrales para el sector industrial. Actualmente se ha posicionado como una alternativa para realizar estudios avanzados de yacimiento e incremento de producción, soluciones técnicas de alto nivel para pozos petroleros, facilidades de superficie, levantamiento artificial, sistemas de hermeticidad, procura de materiales y equipos para la industria petrolera, y servicios especializados en el área industrial. Todas estas soluciones están orientadas a satisfacer plenamente las exigencias del cliente, con el acompañamiento de un equipo de profesionales y técnicos altamente calificados en cada una de las áreas y garantizando en todo momento el sistema de gestión de la calidad, para el bienestar de sus trabajadores, clientes y medio ambiente.



MISIÓN



VISIÓN

Proponer soluciones que satisfagan las necesidades de la industria global de energía, brindándoles calidad, respuesta, cooperación, ética profesional e innovación en el mercado.

Consolidarnos como líder en soluciones integradas para el sector de energía de procesos operacionales e industriales a través de la confianza, la innovación y la adaptación para lograr la satisfacción total del cliente.

Valores



- Cooperación
- Innovación
- Seguridad
- Confiabilidad
- Ética Profesional
- Soporte Motivación
- Compromiso
- Competitividad
- Apertura al cambio

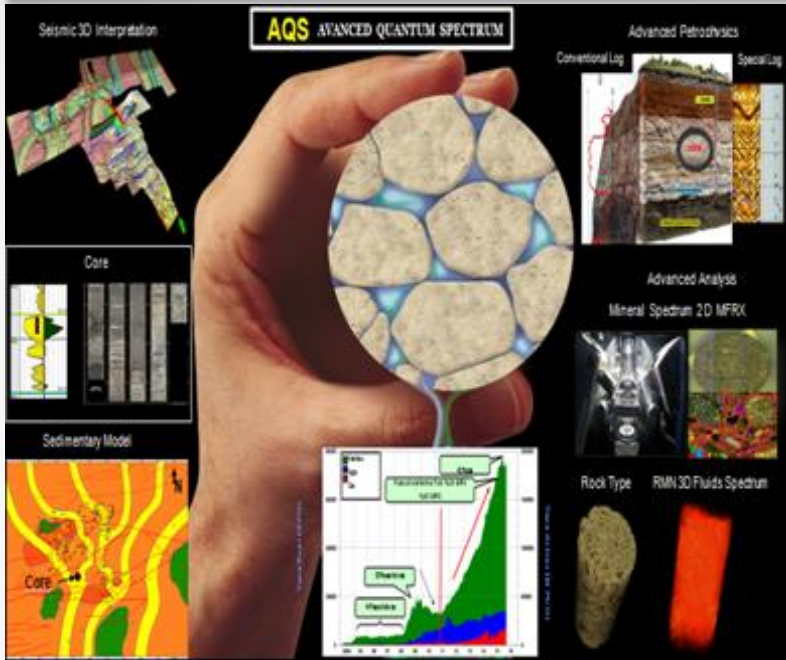
Localidades de Negocios

- OFICINA PRINCIPAL**
421 Rankin Cir, North, Houston, TX 77703, USA.
- OFICINA COMERCIAL**
421 Rankin Cir, North, Houston, TX 77703, USA.
- CENTRO DE INVESTIGACIÓN Y DESARROLLO**
Unter den Linden 34D-35410 Hungen-Obbornhofen, Alemania.
- CENTRO DE SERVICIO Y REPRESENTACIÓN COMERCIAL**
Urb. El Peñonal No.A-3 Lechería, Venezuela.



SOLUCIONES INTEGRALES EN TODOS LOS PROCESOS

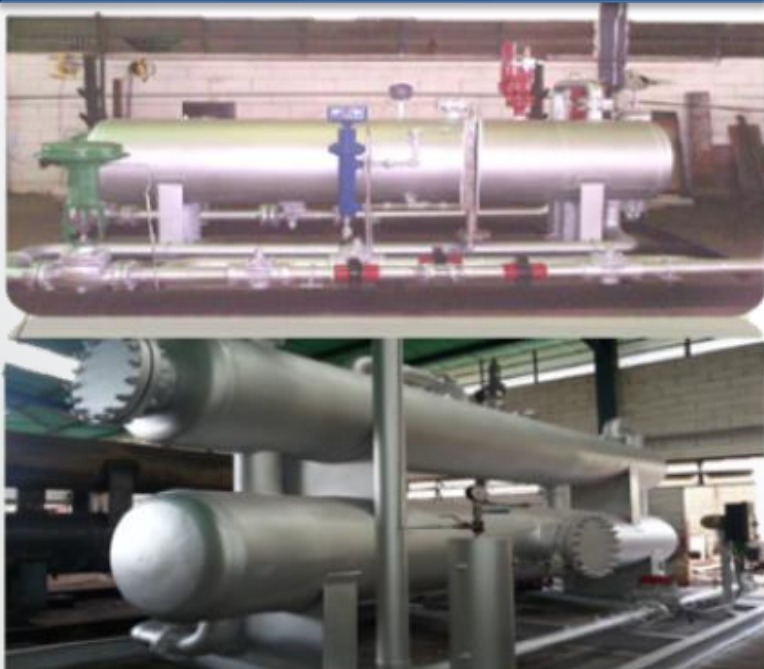
SERVICIO DE ESTUDIOS INTEGRALES EN E & P



SERVICIO DE PROCURA DE EQUIPOS Y MATERIALES



SERVICIO DE CONSTRUCCIONES METÁLICAS



SERVICIO DE FACILIDADES DE SUPERFICIE



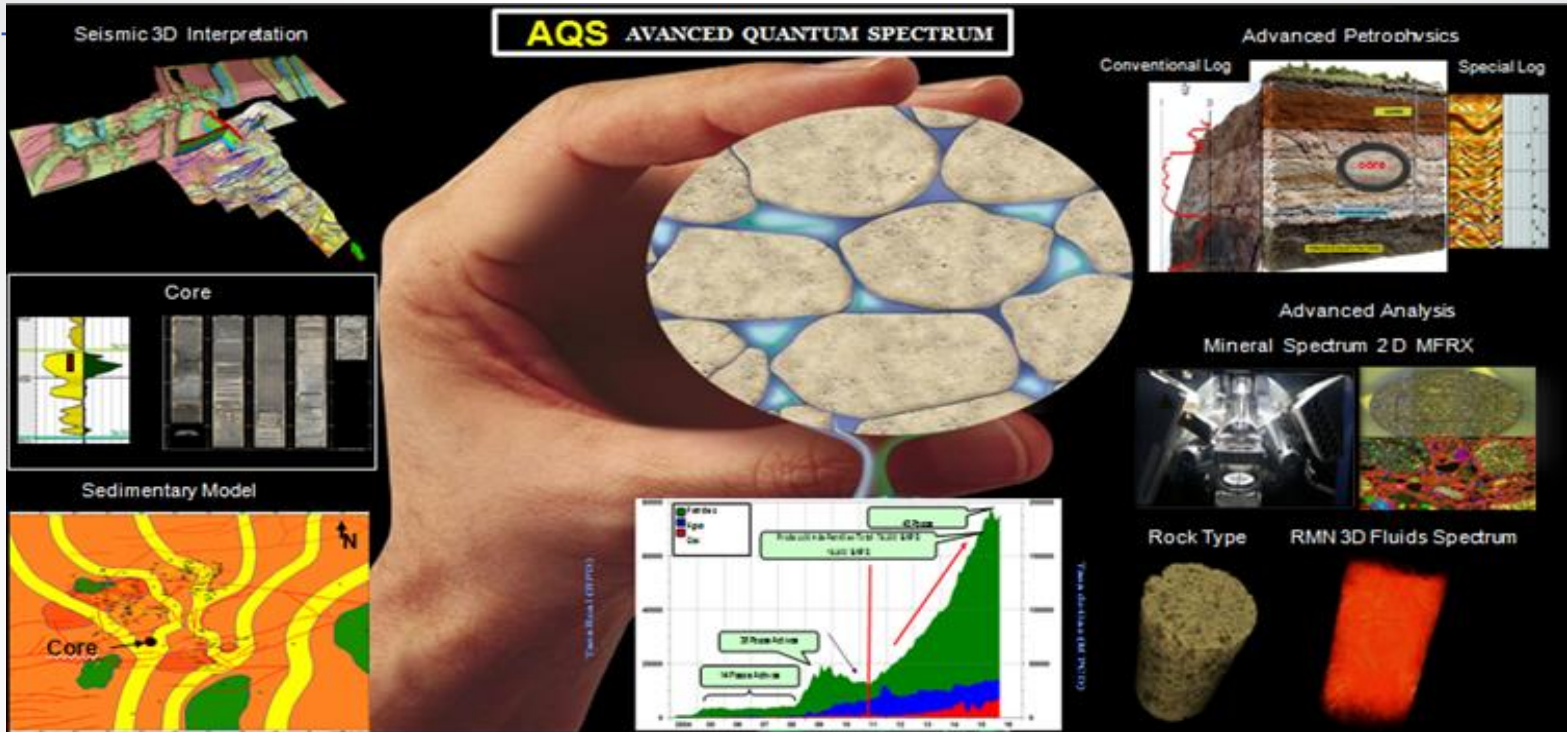
AQS (AVANCED QUANTUM SPECTRUM)

A través de los años, grandes científicos han descubierto, cuantificado y estudiado los elementos presentes en la naturaleza clasificándolos en 118, creando así la tabla periódica. Gracias al aporte de estos investigadores se ha avanzado en la medicina, la empresa farmacéutica, la industria automotriz, la energía atómica, y la industria petrolera, la cual se ha fortalecido y desarrollado con el descubrimiento de estos elementos que conforman la estructura interna cristalina de los minerales formadores de rocas y fluidos, que se desplazan dentro de ella y son los que van a gobernar el comportamiento de la vida productiva de un campo.

Con el conocimiento de esta compleja estructura de elementos, nuestra empresa pone a su disposición una de las técnicas más avanzadas utilizadas para los estudios de yacimientos, denominada **AQS (ESPECTROMETRÍA CUÁNTICA AVANZADA)**, la cual ha permitido descubrir grandes reservas en zonas que parecían no prospectivas, logrando el incremento de producción con bajos cortes de agua, optimizando los recursos para aumentar la rentabilidad en la inversión.

Todo es posible, porque **FAVEGS** posee equipos de última generación en laboratorios con alta tecnología, que permiten una mejor comprensión en el comportamiento de los fluidos dentro del yacimiento y durante el proceso de producción, obteniendo mayores recobros en la producción primaria, y establecer un mejor método de recuperación y rehabilitación de pozos.

SOLUCIONES INTEGRALES EN ESTUDIOS DE YACIMIENTOS



Contamos con un equipo altamente calificado de expertos, brindando a nuestros clientes servicios de técnicas avanzadas de rocas y asesoría en la interpretación, procesamientos de datos e integración en los modelos cuánticos y cualitativos 2D, 3D estáticos y dinámicos de los yacimientos. Procesamiento e interpretación de los diferentes espectros minerales y de fluidos.

Procesamientos e interpretación de datos sísmicos.

Procesamiento e interpretación de análisis de laboratorio, estudios petrofísicos avanzados de rocas.

Procesamiento e interpretación y propagación de propiedades en los modelos Estadísticos y Geocelulares.

Sistemas de levantamiento de producción bajo caudal y alto caudal.

Monitoreo en tiempo real de perforación y producción desde su smartphone.

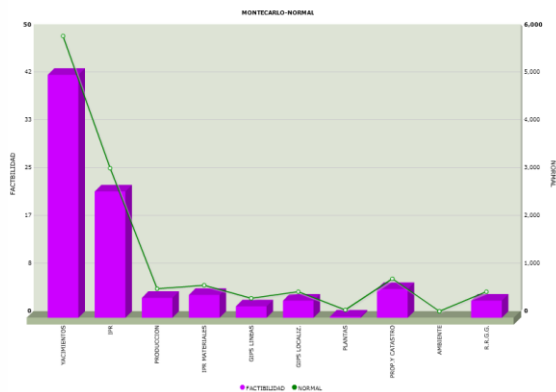
Unidades de Negocio Exploración & Producción



SOLUCIONES INTEGRALES Y SERVICIOS ESPECIALIZADOS

SIMULACION DE DISEÑO DEL POZO

FECHA	TALADRO	FECHA DE INICIO OPERACIONES	TRAYECTORIA	TIPO DE POZO	TIPO DE TALADRO	NOMBRE DEL CORTE DE NUCLEO	NUCLEO ORIGINAL (MATRIZ)	NUCLEO TOMADO DEL POZO	% DIFERENCIAS	% SIMILITUDES
20/05/2017	PTX-5861	27/05/2005	VERTICAL	PRODUCTOR CRUDO	TIERRA	MUC1041	1495711528_64.jpg		14.29	85.71



POZO	TALADRO	FECHA DE INICIO OPERACIONES	TRAYECTORIA	TIPO DE POZO	TIPO DE TALADRO	NOMBRE DEL CORTE DE NUCLEO	NUCLEO ORIGINAL (MATRIZ)	NUCLEO TOMADO DEL POZO	% DIFERENCIAS	% SIMILITUDES
MUC-104	PTX-5861	27/05/2005	VERTICAL	PRODUCTOR CRUDO	TIERRA	MUC1041	1495711528_64.jpg		14.29	85.71

CAMPO1XXXXXX 22/11/2016

 326,483 BARRILES VOLUMETRIA PLANIFICADA (BARRILES) 1200000 VOLUMETRIA PRODUCIDA (BARRILES) 879507 % PRODUCIDO 73.29	 386,933 BARRILES VOLUMETRIA PLANIFICADA (BARRILES) 1500000 VOLUMETRIA PRODUCIDA (BARRILES) 510000 % PRODUCIDO 36.67	 237,601 BARRILES VOLUMETRIA PLANIFICADA (BARRILES) 2252500 VOLUMETRIA PRODUCIDA (BARRILES) 443000 % PRODUCIDO 19.67	 332,230 BARRILES VOLUMETRIA PLANIFICADA (BARRILES) 1000000 VOLUMETRIA PRODUCIDA (BARRILES) 677800 % PRODUCIDO 67.78	 436,000 BARRILES VOLUMETRIA PLANIFICADA (BARRILES) 3752500 VOLUMETRIA PRODUCIDA (BARRILES) 1257800 % PRODUCIDO 33.54	 423,500 BARRILES VOLUMETRIA PLANIFICADA (BARRILES) 1200000 VOLUMETRIA PRODUCIDA (BARRILES) 770000 % PRODUCIDO 64.17
--	--	--	--	---	--

TALADRO	CAMPO	POZO	COORD. SUPERF. N	COORD. SUPERF. E	FECHA HORA	PROFUNDIDAD TOTAL ESTIMADA (ft)	MESA ROTARIA (ft)
PTX-9411	JUSEPIN	ZIM-999 ESTRATIGRAFICO	43.32791953347623	1.9564693847835064	11/03/2019 13:36:18	21000	650
OPERADORA	PROFUNDIDAD MD (ft)	PROFUNDIDAD TVD (ft)	PROFUNDIDAD DE LA MECHA (ft)	ACTIVIDAD	R.O.P. Instantánea (ft/ hora)	R.O.P. Promedio (ft/ hora)	
HALLBURTON	19510	19509.46	18100	PERFORANDO	325.17	0.08	HALLBURTON MECHA TRICONICA
PESO DE LA SARTA (lbs)	PESO DE LA MECHA (lbs)	TORQUE (amp.)	R.P.M. (r.p.m.)	POCISION DEL BLOQUE (ft)	CONDUCTIVIDAD	HORAS ROTANDO (hrs)	HORAS CIRCULANDO (hrs)
600.9	1476.15	17.61	1234.8	1901.57	6.13	1	1
PESO DEL LODO ENTRANDO (lpg)	PESO DEL LODO SALIENDO (lpg)	TEMPERATURA ENTRANDO (°F)	TEMPERATURA SALIENDO (°F)	FLUJO (%)	GALONAJE (bls)	PRESION DE BOMBA (psi)	
65	87	78	124	13	8400	200.6	
GANANCIA PERDIDA (bls)	VOLUMEN TOTAL (bls)	STROKES (stks)	LAG-TIEMPO (min)	LAG PROFUNDIDAD (ft)	TOTAL GAS (Unid.)	PRESION DE CASING (psi)	
		39	5.16	6.19	106	6900	
BOMBA Nro. 3 (spm)	TOTAL BOMBAS (spm)						
300	900						



Proveemos de soluciones integrales (Sistemas expertos) para procesos de: Perforación, Producción, Evaluación de Pozos, Análisis y Estudios de Factibilidad Económica, así como para la gestión y mantenimiento predictivo de los equipos de perforación. Por otra parte, contamos con Fluidos de Recuperación asistida utilizando nanotecnología.

Unidades de Negocio Procura de Materiales y Equipos

FAVE
GLOBAL SOLUTIONS

Procura Nacional e Internacional:

- Bombas BCP.
- Variadores de frecuencia.
- Cabezales de pozo.
- Compresores de gas.
- Varillas de succión.



- Válvulas .
- Actuadores (Eléctricos, hidráulicos y neumáticos).
- Rodamientos.
- Conexiones mecánicas (bridas, codos, te, reducciones).

Unidades de Negocio Servicios Especializados Construcciones Metálicas

FAVE
GLOBAL SOLUTIONS

- Equipos para pruebas de pozos (Well Testing)
- Separadores gas - Petróleo - Agua (Trifásico)
- Tanques de Procesamiento de petróleo de lavado y de almacenamiento en general (Normas API)
- Hornos y calentadores de petróleo
- Fabricación y reparación de Bridas y cabezales de pozos.

EQUIPO PARA PRUEBA DE POZOS (WELL TESTING)



Separador Doble de 20.000 Bls



Calentador Indirecto



Calentador Directo



- Calentadores indirectos de petróleo
- Tratadores – Condensadores – Generadores de vapor.
- Filtros y plantas para tratamiento de agua
- Tanques cocinadores a vapor (Cooker)
- Tanques autoclave (esterilizadores a vapor)
- Intercambiadores de Calor
- Mantenimiento, Reparación y Alineación de Bombas y Motores.
- Reparación y Calibración de Válvulas y Accesorios.

- Soluciones Integrales para Sistemas de Tratamiento de Aguas.
- Soluciones Integrales para Válvulas.
- Intercambiadores de Calor y Recipientes a Presión.



Soluciones de Hermeticidad



Sistema Plan API 54



Acoples



Rótulas articuladas



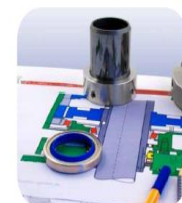
Membrana de acero



Sistema de Suministro



Acoples



- Monitoreo continuo de las aplicaciones instaladas.
- Soporte Técnico en Sitio.
- Suministro de Sistemas de Recambios y Kit de Refacciones.

Unidades de Negocio Servicios Especializados

FAVE
GLOBAL SOLUTIONS

- Monitoreo en tiempo real de pozos en perforación y producción.
- Reparación de bombas .
- Fabricación de filtros y juntas.
- Fabricación de piezas en taller.



- Alquiler de Equipos de Izamiento.
- Alquiler de Equipos de Alto Vacío.
- Servicio de Mudanzas de Taladros de Perforación.
- Servicios Integrales a Pozos Petroleros.
- Transporte de Carga y Equipos Pesados (Bateas, Lowboys, Volquetas)

- Servicios de limpieza y bombeo químico de tuberías para la limpieza, neutralización y descontaminación de tuberías para cuando la tubería se va a utilizar para el cambio o abandono del producto.



- ¿Qué es una descarga de aceite de turbina / compresor?
- Después de configurar el sistema para una descarga de alta velocidad eliminando todas las restricciones de flujo (usando una bomba de descarga externa y un filtro), el aceite pasará por el sistema de aceite lubricante a aproximadamente 3-6 veces su velocidad de flujo normal.

- Nuestros Servicios de Hidrotesting son un paquete completo que incluye:

- Ingeniería, personal especializado, capacidad de bombeo de alto volumen para inundaciones (120 BPM), equipo de prueba de alta presión (0-10,000 PSI), tubería de desagüe y limpieza en una sola pasada (agentes tensioactivos-cerdos mecánicos-gel-cerdos-agentes recogidos) Método de tren y secado de la tubería. Limpieza de la tubería en una sola pasada (Surfactante-Cerdos mecánicos-Cerdos en gel-Agentes recogidos de escombros) Método de tren y secado de la tubería.



- Aplicaciones para Nitrógeno
- Purga de nitrógeno,
- Prueba de fuga de helio,
- Pigmentación de nitrógeno,
- Secado de nitrógeno,
- Prueba de presión de nitrógeno,
- Enjuague de nitrógeno a alta velocidad



- Inundaciones, limpieza y aforo,
- Prueba hidrostática,
- Abandono del desmantelamiento de tuberías,
- Desagüe,
- Aire de secado y acondicionamiento,
- Aspirado o frotis químicos,
- Nitrógeno inertizado y empaquetado,
- Geles y pigging mecánico,
- Limpieza química,
- Aislamiento de paquete / tubería en tubería.



Nuestra Experiencia

Operación y Mantenimiento:

1

**PETROCEDENO (PDVSA)
JOSE - VENEZUELA.
ZONA DE GESTIÓN
SÓLIDA**

Equipo 08P6001: Bomba de exportación de azufre líquido.

Implementación de la tecnología de sellado METAX con una configuración interna para mostrar la temperatura dentro del sistema de sellado y garantizar su monitoreo continuo.



2

**PETROPIAR (PDVSA)
JOSE - VENEZUELA. ZONA DE
GESTIÓN SÓLIDA**

**PETROPIAR (PDVSA) JOSE -
VENEZUELA**

**Equipos 61-P-001A / B Bomba
de Carga del Aceite Crudo.**

Implementación del sistema de Sellado de tecnología **METAX**, que garantiza una presión positiva en la cámara interna del sello mecánico mediante la inyección de un fluido bajo una barrera de alta presión. Además, con un diseño robusto y de acabado excepcional de la junta de brida, la cual proporcionan una alta fiabilidad durante la manipulación e instalación.



3

TOTAL LEUNA COMPANY- ALEMANIA

**Unidades 663/661, Intercambiadores
de Calor**

Mantenimiento general de doce (12) intercambia- dores de calor tipo haz de tubos/carcaza, que consistió en la limpieza profunda de los haces de tubos y garantizar su monitoreo continuo.



4

TAMOIL COLLOMBEY-SUIZA

**Unidades 7501-7502, Intercambiadores
de Calor**

Mantenimiento general de doce (12) intercambia- dores de calor tipo haz de tubos/carcaza, que consistió en la limpieza profunda de los haces de tubos.



5

PDVSA DIVISION ORIENTE

PDVSA, PUNTA DE MATA MONAGAS-VENEZUELA

Instalación y puesta en funcionamiento de la sala de monitoreo de operaciones de perforación en tiempo real, ubicada en el edificio ESUE.

Durante el tiempo que estuvimos prestando el servicio con nuestra suite de aplicaciones en Ingeniería de Perforación, Geomecánica, Yacimientos, y Mecánica de rocas logramos reducir la incertidumbre operacional en un 28%. Así mismo, nuestro equipo de asesores prestó el servicio de manera integral bajo régimen de guardias lo que garantizó al cliente contar con estudios, simulaciones y alertas de manera temprana (SIENRIG-RTREAL) a fin de reducir los tiempos de espera asociados a la toma de decisiones críticas operacionales. Por otra parte demostramos la flexibilidad de nuestros sistemas al integrar nuestros datos con los modelos de otras plataformas.



6

VACA MUERTA

YPF, VACA MUERTA-ARGENTINA

Se ejecutó una prueba piloto del sistema RtReal para el cliente en el Campo Vaca Muerta durante un lapso de 20 días. Durante la duración de dicha prueba, se comprobó las bondades de nuestro sistema destacando para YPF la portabilidad de dicha información a través de su versión móvil así como la integración con los modelos de datos de otros softwares utilizados.



ALIADOS COMERCIALES

FAVE
GLOBAL SOLUTIONS



EISENMANN 



Nuestros Clientes



Alemania

Unter den Linden 34
D-35410 Hungen-Obbornhofen, Alemania.
P. +49 176 6091 1996



Estados Unidos

1421 Rankin Cir, North
Houston TX 77073
Ofic. +1 281 7842152



Venezuela

Calle la peña, Urb. El Peñoral, N° A-3
Lechería, Anzoátegui
Oficina: +58 281-2874998/ +58 416 6104513